

“opinionway” pour **ATOUT FRANCE** **ADN** Tourisme
Agence de développement
touristique de la France

Baromètre des intentions de départ des Français pour le printemps et l'été 2023

Avril 2023



ESOMAR²³
Corporate





Les objectifs



“ Les objectifs de l'enquête

- **Evaluer les intentions de départ des Français au printemps 2023** (*avril-mai-juin*) ...
- ...et à l'été 2023 ainsi que les destinations plébiscitées
- L'enquête a été **commanditée par Atout France, ADN Tourisme et 11 Comités Régionaux du Tourisme métropolitains.**





La méthodologie



“ La méthodologie de l'enquête



Echantillon de **3013 personnes représentatif** de la population française âgée de 18 ans et plus.

L'échantillon a été constitué selon la **méthode des quotas**, au regard des critères de sexe, d'âge, de catégorie socioprofessionnelle, de catégorie d'agglomération et de région de résidence.



L'échantillon a été interrogé par **questionnaire auto-administré en ligne sur système CAWI** (Computer Assisted Web Interview).



Les interviews ont été réalisées **du 27 au 30 mars 2023**.
Pour les remercier de leur participation, les panélistes ont touché des incentives ou ont fait un don à l'association proposée de leur choix.



OpinionWay a réalisé cette enquête en appliquant les procédures et règles de la **norme ISO 20252**



Les résultats de ce sondage doivent être lus en tenant compte des marges d'incertitude : 1 à 1,5 points au plus pour un échantillon de 3000 répondants.

Les résultats sont comparés à ceux de l'étude 2022 menée à la même période. Les questions comparables sont symbolisées de cette façon : 2022
Cette enquête a été coordonnée par ADN Tourisme et le CRT Bretagne pour le compte d'ADN Tourisme et des 13 CRT métropolitains :
4 000 Français ont été interrogés en ligne du 24 au 29 mars (échantillon national représentatif, en terme de sexe, d'âge et de profession)

2022
xx%



Toute publication totale ou partielle doit impérativement utiliser la mention complète suivante :

« Sondage OpinionWay pour Atout France et ADN Tourisme »
et aucune reprise de l'enquête ne pourra être dissociée de cet intitulé.



Les résultats



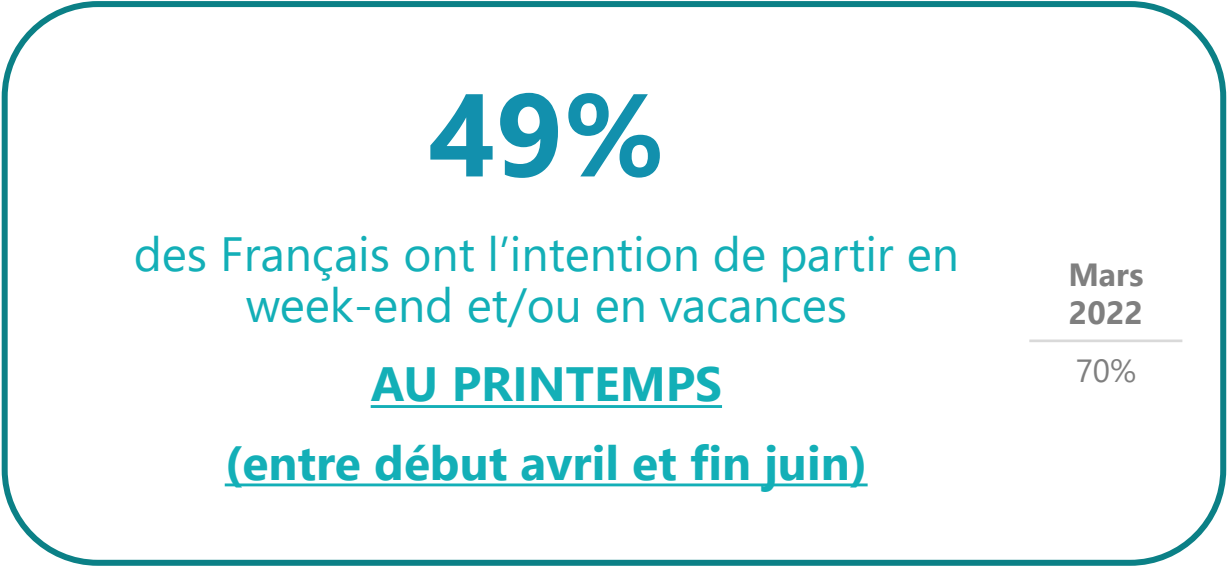


01

Les perspectives pour le
printemps 2023



Des intentions de départ à la baisse par rapport à 2022 : seulement la moitié des Français envisage de partir en week-end/vacances entre avril et fin juin.



37% Non

19%

14% Ne sait pas

11%



Des intentions de départ qui se concentrent plutôt sur le week end de Pâques et les vacances de printemps...



Mars 2022

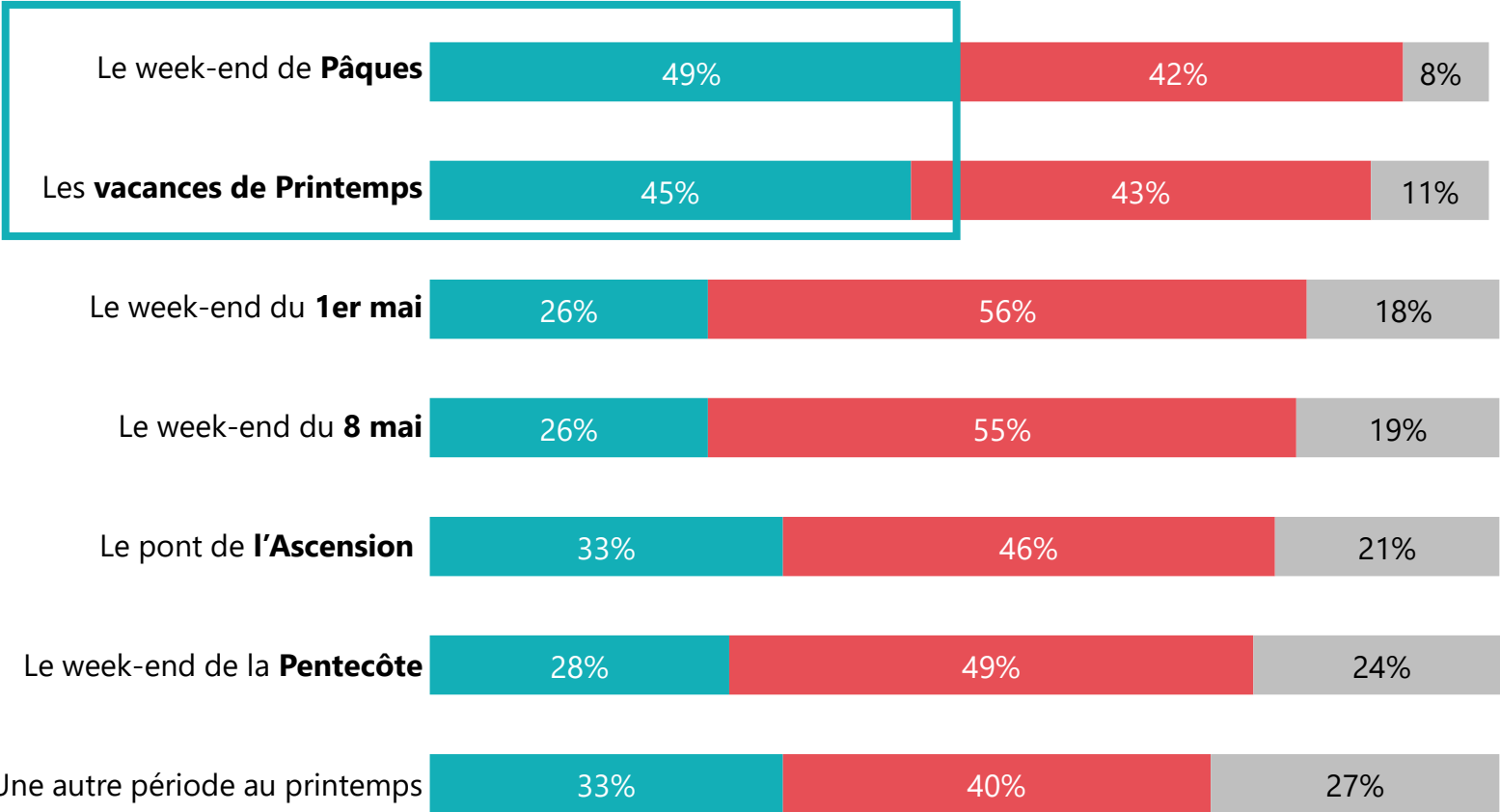
47%

49%

33%

32%

44%



● Oui ● Non ● NSP



...et pour la grande majorité en France.



1483 personnes



49%
ont l'intention
de partir **AU
PRINTEMPS**



87% des séjours
en France

Mars
2022

89%



12% des séjours
A l'étranger

1% dans les DOM/TOM

La photographie des intentions de séjours par les Français pour le printemps 2023 (1/2)

3129 Séjours en France

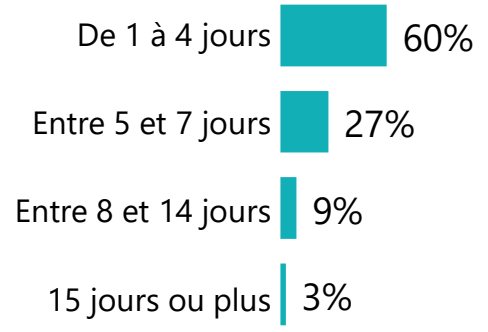


Le nombre moyen de séjours

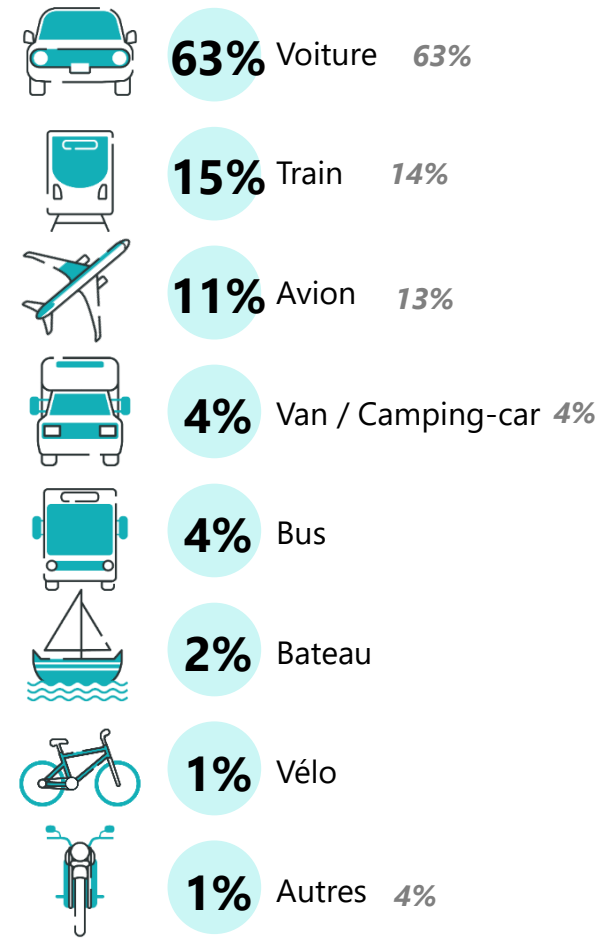


Rappel Mars 2022 **2,2 séjours**

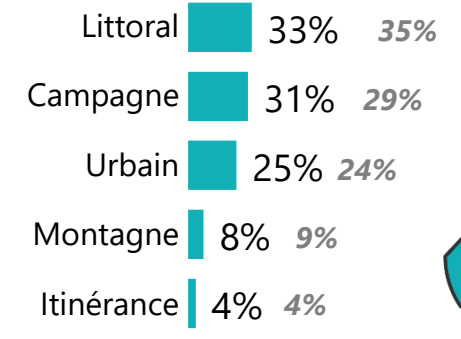
La durée des séjours



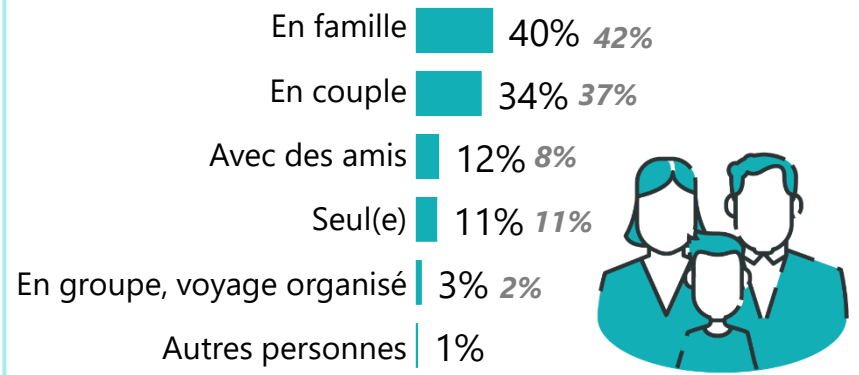
Le mode de transport



Le type d'espace



Avec qui ?



Q2 : Quel(s) type(s) de week-end ou séjour allez-vous réaliser ?

Plusieurs réponses possibles (car plusieurs week-ends ou séjours possibles) - Question posée uniquement à ceux qui ont l'intention de partir en vacances/week ends d'ici fin juin, soit 49% de l'échantillon

La photographie des intentions de séjours par les Français pour le printemps 2023 (2/2)

Les modes d'hébergement

Rappel Mars 2022 : xx%

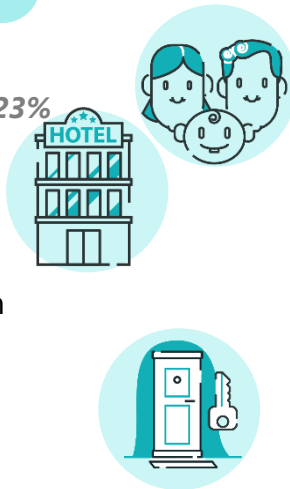
Total marchand

64%

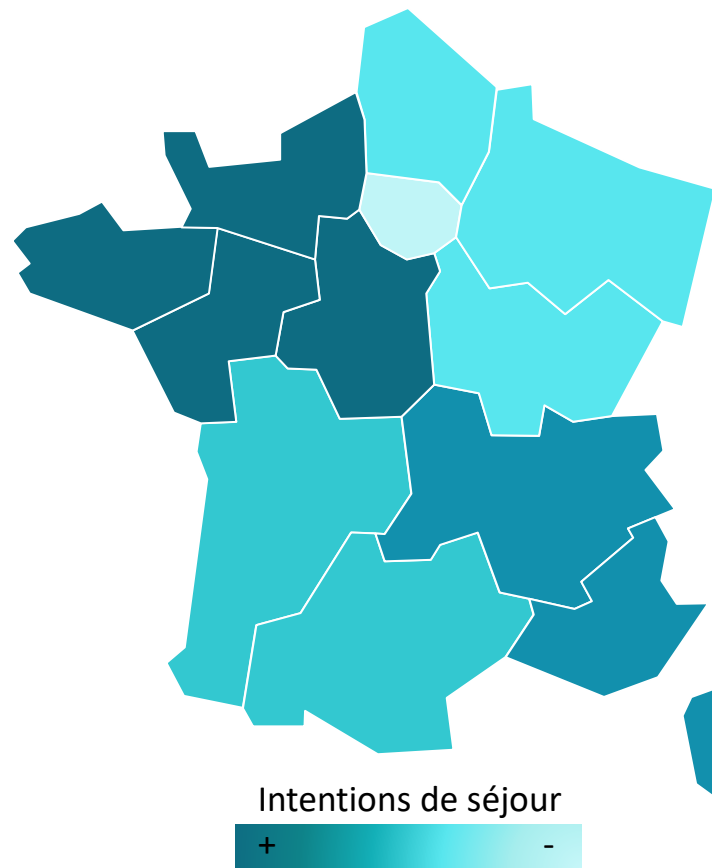
Total non marchand

33%

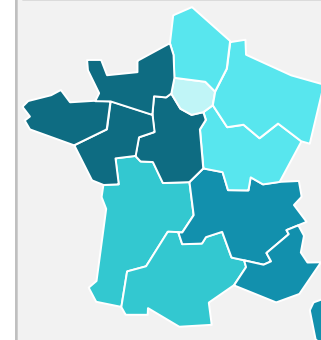
- 25% Dans la famille ou chez des amis 23%
- 25% En hôtel 29%
- 17% En location (gîte, meublé, location de particulier à particulier) 16%
- 8% En camping 9%
- 8% Dans votre résidence secondaire 7%
- 8% En chambre d'hôtes 6%
- 6% En hébergement collectif (résidence de tourisme, village vacances, auberge de jeunesse) 5%
- 2% En Camping-car 3%
- 2% Autres modes d'hébergement 2%



Les destinations



Intentions pour le printemps 2022



Q2 : Quel(s) type(s) de week-end ou séjour allez-vous réaliser ?

Plusieurs réponses possibles (car plusieurs week-ends ou séjours possibles) - Question posée uniquement à ceux qui ont l'intention de partir en vacances/week ends d'ici fin juin, soit 49% de l'échantillon



Les moyens financiers est la principale raison qui empêche les Français de partir en week end / en vacances au printemps.



1530 personnes

51% 54%
n'envisagent pas de partir au printemps



38% 37%

Parce que vous n'en avez pas/n'êtes pas sûr pas d'en avoir les moyens financiers



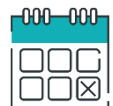
23% 23%

Parce que vous n'en éprouvez pas le besoin, vous êtes bien chez vous*



16% 15%

Pour des raisons personnelles (contraintes médicales, contraintes familiales)



18% 17%

Parce que vous avez prévu de prendre des congés à une autre période de l'année*

Autre raison **10%** 9%

Parce que vous ne savez pas si vos congés vous seront accordés** **11%** 9%

Parce que vous ne savez pas si vous en aurez envie** **22%** 17%

Parce ce que vous êtes sans emploi / au chômage partiel actuellement **7%** 5%



Votre travail ne vous permet pas de prendre des congés à cette période* **15%** 12%

Q3 : Vous n'avez pas l'intention de partir en vacances et / ou week-ends ou vous ne savez pas si vous allez partir en vacances et / ou week-ends. Quelle(s) proposition(s) correspond(ent) le mieux à votre situation ?

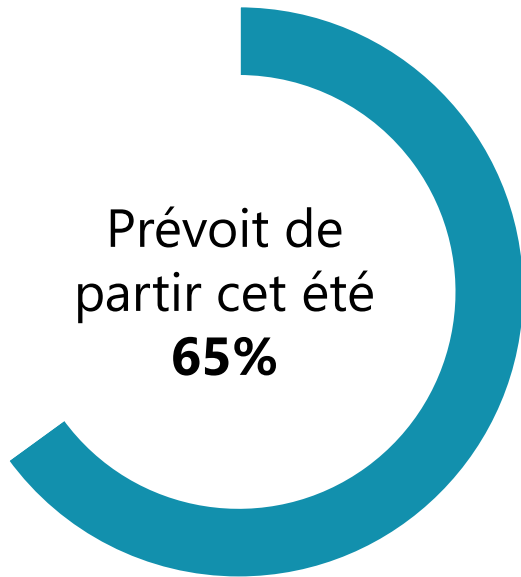


02

Les perspectives pour l'été 2023

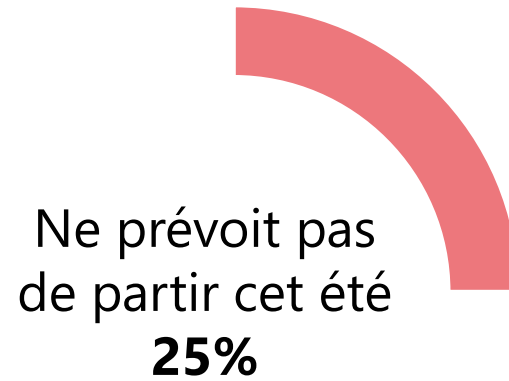


2/3 des Français prévoient de partir en vacances cet été (une prévision plus faible qu'en 2022)...



Mars
2022

71%



Mars
2022

20%



Mars
2022

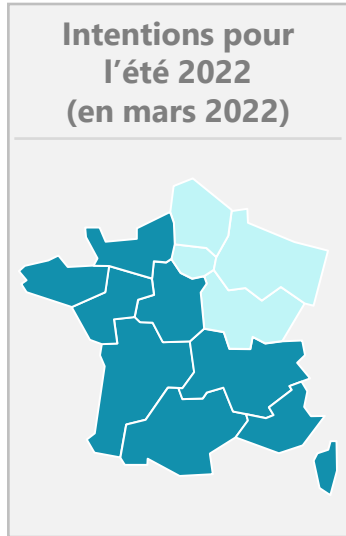
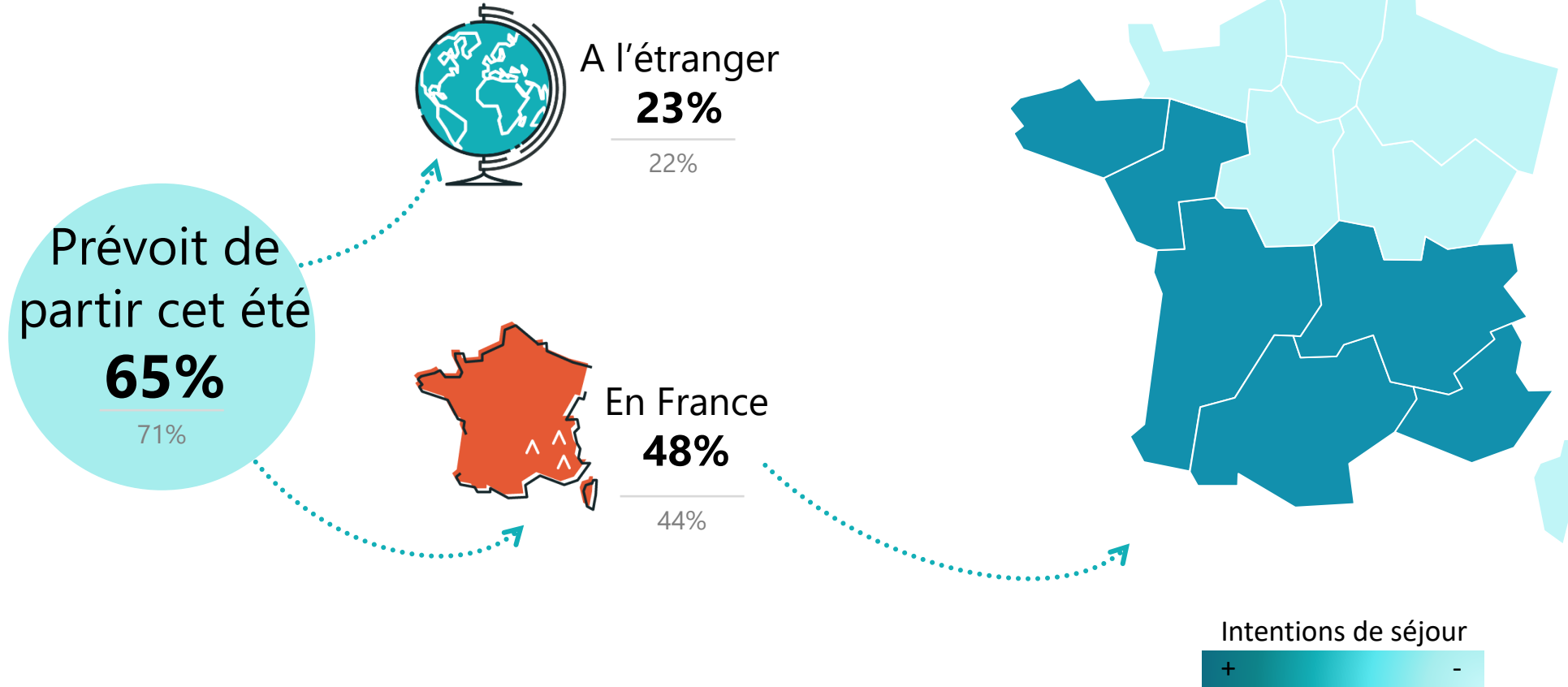
9%



...la moitié en France, plutôt sur le littoral (ouest ou sud) mais près d'un tiers est encore indécis sur leur destination.



1958 personnes



29% ne savent pas encore dans quelles régions ils partiront cet été*

34%



Quelque soit le moment du séjour (printemps ou été 2023), ces vacanciers privilégieront les destinations françaises, des hébergements moins coûteux où il est possible d'annuler sans pénalité et avec un budget réduit.



2307 personnes



TOP5 des comportements (tout à fait + plutôt)



77%
78%

Vous allez privilégier les destinations françaises



73%

Vous choisirez un/des hébergement/s moins coûteux*

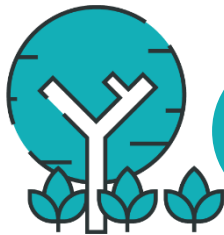
72%
79%

Vous allez choisir un/des hébergement/s où vous pouvez annuler au dernier moment sans pénalité



70%
68%

Votre budget sera réduit compte tenu de l'inflation (hausse des coûts du carburant, des transports ...)



63%
67%

Vous allez rechercher des espaces moins fréquentés

“ En synthèse

→ Des intentions de départ sur le printemps à la baisse par rapport à 2022

- **49% des Français ont l'intention de partir en week-end et/ou en vacances d'ici fin juin** (vs. 70% en mars 2022 où il y avait un grand besoin de vacances après 2 printemps confinés ou sous restrictions).
- Une intention concentrée sur le week-end de Pâques et les vacances de Printemps. Comme l'an dernier **9 Français sur 10** ont **choisi la France** comme destination.
- Une part de Français reste encore indécis sur les week-end de mi-mai à fin juin.

→ Des séjours en France ...

- ... **d'une durée moyenne de 5 jours** (iso vs 2022),
- ... plutôt orientés vers le **littoral** et la **campagne** (respectivement 33% et 31%),
- ... dans **des hébergements marchands** (3 cas sur 5) : en **hôtel**, mais également **en famille ou chez des amis** (à hauteur de 25% chacun),
- ... en étant accompagné de la **famille**
- ... la **voiture** reste de loin le moyen de transport privilégié pour se rendre à destination (pour 2/3 des séjours envisagés, comme en 2022).

→ Le contexte économique pénalise les intentions de départ

- Parmi ceux qui n'ont pas l'intention de partir au printemps, près de 2 sur 5 citent la **contrainte budgétaire** comme raison principale de non départ (proportion équivalente à celle de 2022).
- Parmi ceux qui partent au printemps ou à l'été, **le budget vacances sera réduit** et la recherche d'un **hébergement moins coûteux** se généralise.

→ Une perspective plus favorable pour les séjours d'été 2023 mais en retard aussi vs 2022

- Plus de **6 Français sur 10 ont l'intention de partir cet été** (vs 71% en 2022), majoritairement **en France** (même si près de 3 sur 10 sont indécis sur la région).