



Estimation des retombées économiques du tourisme dans le Loiret

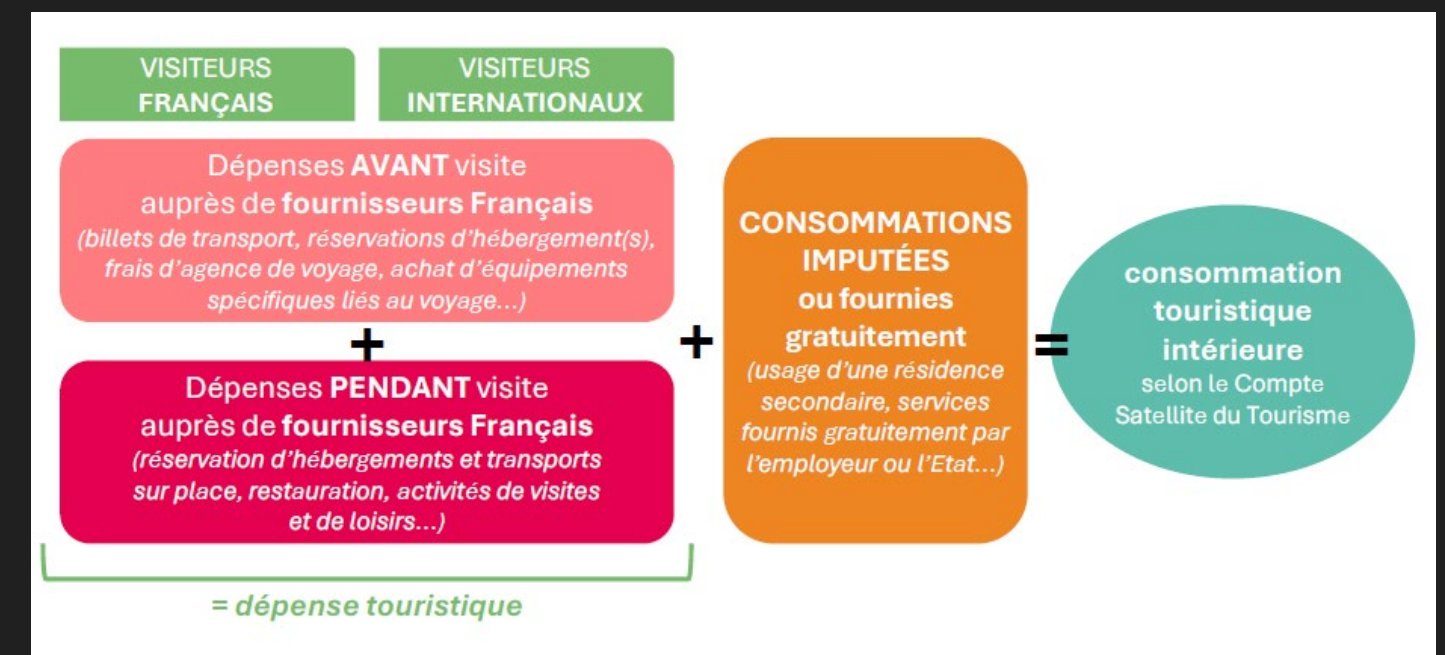
Chaque Organisme de Gestion de Destination a besoin de disposer d'un chiffre communicable sur le poids économique du tourisme à l'échelle de son territoire.

Souvent, chacun conduit sa propre démarche, généralement avec un cabinet d'étude. Ces démarches sont souvent coûteuses, assez lourdes à mettre en place et ne permettent pas de se mettre en perspective avec d'autres territoires.

Après une expérimentation en région Centre Val de Loire en 2024, ADN Tourisme s'est emparé de cette thématique en 2025.

ADN Tourisme propose ainsi une estimation des retombées économiques locales du tourisme, calculée à partir d'un agrégat national majeur de l'économie touristique française : la consommation touristique intérieure, produite dans le Compte Satellite du Tourisme (CST) réalisé par l'INSEE.

L'indicateur estimé est une déclinaison régionale, départementale et à l'échelle des EPCI du chiffre de la consommation touristique intérieure nationale du CST de l'INSEE, calculée à partir d'une combinaison de clés de répartitions liées à l'activité touristique.



LE LOIRET EN 2022

8 727

emplois
touristiques

Soit 24% des emplois
touristiques de la région

37 676

lits marchands

Soit 17,7% des lits marchands
de la région



Soit 20,7% des retombées
économiques de la région
Centre-Val de Loire

3^{ème} place

Les retombées économiques pour le Loiret
sont estimées à 910 000 000 €.

Ce montant illustre le rôle structurant du tourisme dans l'économie
départementale, au-delà de sa dimension d'attractivité ou d'image.

Ces retombées sont estimées à :

1 320 € par habitant

104 274 € par emploi touristique

24 153 € par lit marchand