


TOURISME 
LOIRET

ASSEMBLÉE GÉNÉRALE

 NIBELLE – 11 juin 2026



- **Approbation du procès-verbal de l'Assemblée Générale du 5 juin 2025**
- **Rapport moral de la Présidente**
- **Rapport d'activité 2025 et orientations 2026**
- **Bilan financier 2025**
- **Rapport du Commissaire aux Comptes**
- **Validation du budget 2026 et des cotisations 2026**
- **Élection des membres du conseil d'administration**
- **Questions diverses**
- **Présentation des premiers résultats de l'enquête de clientèles 2025**

ORDRE DU JOUR

┌ **RAPPORT D'ACTIVITÉ 2025 & ORIENTATIONS 2026**



RAPPORT D'ACTIVITÉ 2025

ORIENTATIONS 2026

AXE 1

RENFORCER LA **QUALITÉ** ET **DÉVELOPPER** LES OFFRES TOURISTIQUES POUR FAIRE DU LOIRET UNE DESTINATION "**AUTHENTIQUE**"

AXE 2

ACCOMPAGNER LES TERRITOIRES ET LES **PROFESSIONNELS** DU TOURISME

AXE 3

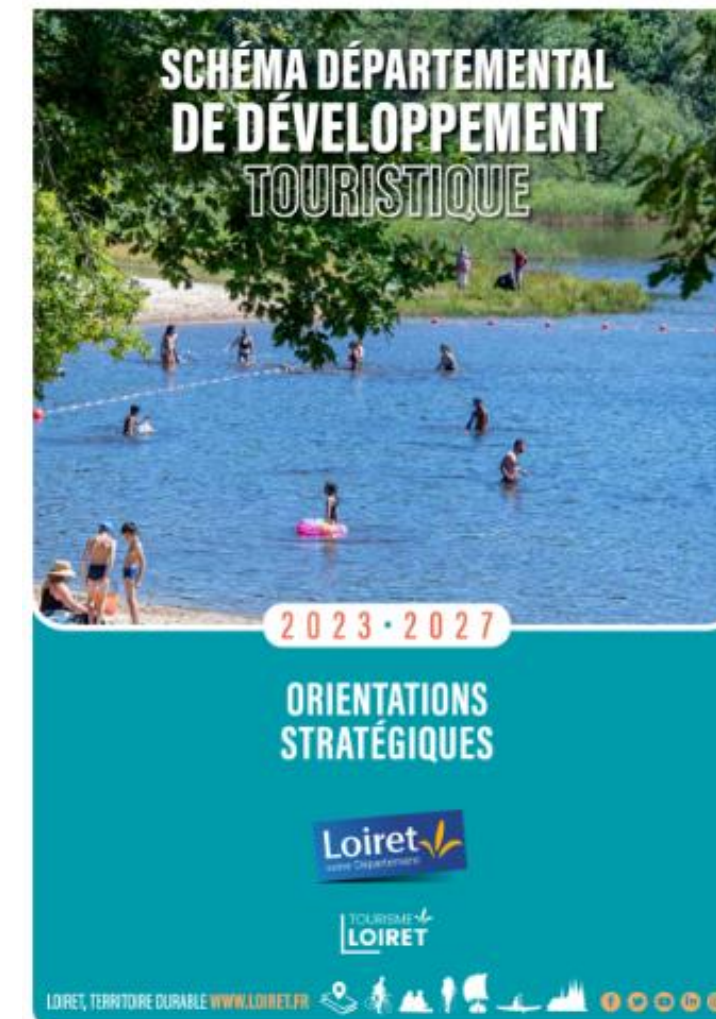
AMÉLIORER L'EXPERIENCE-CLIENT POUR ACCROÎTRE LA **CONSOMMATION** TOURISTIQUE

AXE 4

DÉVELOPPER UNE STRATEGIE **MARKETING**, DE **COMMUNICATION** ET DE **FIDÉLISATION** POUR AUGMENTER LA DUREE DES SEJOURS

AXE 5

BATIR LA GOUVERNANCE DE LA DESTINATION AVEC LES ACTEURS et **ASSURER SON PILOTAGE OPERATIONNEL**



**RENFORCER LA QUALITÉ
ET DÉVELOPPER LES
OFFRES TOURISTIQUES
POUR FAIRE DU LOIRET
UNE DESTINATION
"AUTHENTIQUE"**



01



Mise en tourisme du Loiret au fil de l'eau

- 2025 ✓ **Véloroute du Canal d'Orléans**
- Appui au Département pour l'inauguration



- 2025-2026 ✓ **Loire à vélo**
- Participation au comité d'itinéraire régional et contribution aux nouveaux outils de communication



- 2025-2026 ✓ **Scandibérique**
- Renforcement de la mutualisation



- 2025-2026 ✓ **Marque Accueil Vélo**
- 52 visites et 168 offres fin 2025



Activités de pleine nature

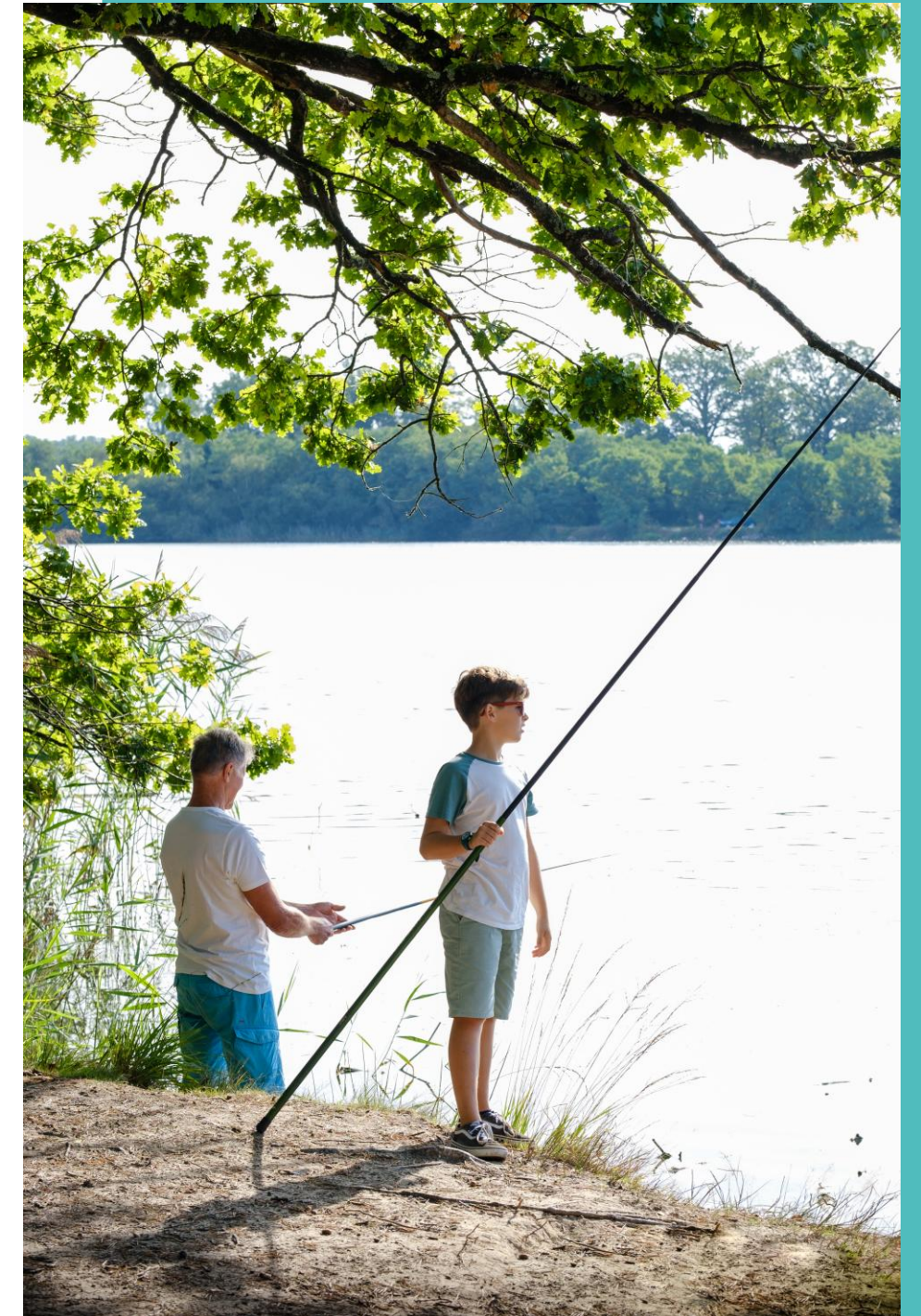
2025

- ✓ **Randonnée pédestre**
 - 370 itinéraires sur le site loiretbalades.fr
 - Appui au Top 14 et Top 45
 - Partenariat national FFR "Ma Rando"



2025-
2026

- ✓ **Labelisation Hébergements Pêche**
Partenariat Fédération de Pêche Loiret



Structurer la Route de la Rose



- 2025-
2026
- ✓ **Accompagner les sites pour conserver un niveau de qualité en phase avec les attentes des clientèles :**
- **Eductour > Reconduit en 2026**
 - **Formations techniques**
 - **Aide à la requalification**

Développer des offres responsables et solidaires



- 2025-
2026
- ✓ **Déploiement du label **Tourisme & Handicap****
- **13 visites en 2025**
 - **29 établissements**

Valoriser le terroir et le tourisme de savoir-faire

2025

✓ Oenotourisme

- Ancrer la destination Sancerre-Pouilly-Giennois grâce à la force des 3 AOC
- Partenariat ADTs, Offices de Tourisme et Maisons des vins du Cher, de la Nièvre et du Loiret.



2025-
2026

✓ Tourisme de savoir-faire

- En coulisses : 1ère édition 2025, reconduite en 2026
- 25 entreprises, 672 visites



ACCOMPAGNER LES TERRITOIRES ET LES PROFESSIONNELS DU TOURISME



02



Accompagner la mise en marché et les projets des professionnels



- 2025- 2026
- ## Place de marché mutualisée
- 200 prestataires équipés
 - Disponibilités en temps réel sur plusieurs sites
 - Préparer 2027 suite au retrait du CRT

- 2025- 2026
- ## Conseiller les professionnels
- Conseils individuels aux porteurs de projets
 - Webinaires et ateliers flash : avis clients, IA, fiscalité
 - Stratégie digitale : audits de sites, avis clients

- 2025- 2026
- ## Animation des 312 Ambassadeurs Sologne
- 10 ateliers
 - Rencontre des 10 ans de la marque en 2025
 - Partenariat ADT Loir et Cher & Offices de Tourisme

Qualification de l'offre

2025-
2026

- ✓ **Chambre d'Hôtes Référence**
 - **29 établissements dont 5 nouveaux en 2025**



2025-
2026

- ✓ **Destination d'Excellence**
 - **Intégration du nouveau référentiel**

Fédérer les acteurs touristiques

- 2025-2026 ✓ **Information des pro**
- **Pro-tourismeloiret.com : + 10000 visiteurs en 2025**
 - **Newsletters Pro : 3000 contacts et 42 % d'ouverture**

- 2025-2026 ✓ **Pass pro**
- **Lancement du Pass Pro en 2025 : 100 sites**
 - **Evaluation en 2026**

- 2025-2026 ✓ **Bourse touristique**
- **2025 : kit de communication**
 - **2026 : Trophées du Tourisme**
 - **+ 400 participants**

Trophées 2026
DU TOURISME
LOIRET

Journée d'échanges – 24 mars 2026

Trophées du tourisme du Loiret



Trophée de l'Événementiel et des Animations

- **Château de la Bussière**
pour le parcours des cabanes hantées.



- ### Trophée de l'Accueil et de l'Expérience client
- **Relais des 3 Écluses**



Trophée du Développement durable et de l'Inclusion

- **Chocolaterie Alex Olivier**
pour leurs ateliers solidaires de Pâques.



- ### Trophée de l'Innovation
- **BSN Aventure.**

AMÉLIORER L'EXPERIENCE-CLIENT POUR ACCROÎTRE LA CONSOMMATION TOURISTIQUE



03



Accueil et animation de la destination

- 2025-
2026
- ✓ **Des informations à jour pour les clientèles**
 - 7000 fiches dans le SIT
 - 30 sites alimentés
 - Extranet nouvelle version en 2026



- 2025
2025
2026
- ✓ **Villes et villages accueillants**
 - Département Fleuri : Le Loiret lauréat
 - Petites Cités de Caractère:
 - Châtillon-Coligny homologuable
 - Château-Renard homologuée



- 2025-
2026
- ✓ **Un jeu de piste numérique**
Une plateforme commune au Loiret, visible au national.
 - Lancement 2025
 - Consolidation en 2026

baludik

LES
Loiréos



LE LOIRET
L'ÉVASION AUTHENTIQUE

Signalisation et attractivité

- 2025 ✓ **Signalisation sur routes départementales**
Renouvellement de 2 panneaux :
- Cité médiévale et le Château de Lumières de Beaugency
 - Cité médiévale de Ferrières-en-Gâtinais

- 2025-2026 ✓ **Information touristique sur autoroutes**
- **A10-A71 :**
 - validation en cours par la Préfecture

- **A77 :**
 - 2025 : concertation
 - 2026 : choix des visuels et installation
- **A19 :**
 - coopération pour l'information touristique sur la nouvelle aire des Jardins du Loiret



DÉVELOPPER UNE STRATÉGIE MARKETING, DE COMMUNICATION ET DE FIDÉLISATION POUR AUGMENTER LA DURÉE DES SÉJOURS

04



Communication



- 2025-2026 ✓ **Editions**
- 5 éditions, + 100 000 exemplaires
 - Diffusion Loiret, autoroutes et Ile-de-France

- 2025-2026 ✓ **Campagnes**
- Vacances scolaires
 - Loiret au fil de l'eau
 - Patrimoine
 - Notoriété nationale : mutualisation avec les offices de tourisme

- 2025-2026 ✓ **Relations presse**
- 22 médias accueillis
 - 4 influenceurs dont Nota Bene en partenariat
 - Accueil presse Route de la Rose
 - Partenariats M6 et Master Chef



Marketing digital

- 2025 ✓ **Tourismeloiret.com**
 - 1 273 000 visiteurs, 80% de référencement naturel
- 2026 - Préparation de la refonte

- 2025-2026 ✓ **Loiretbalades.fr**
 - 100 000 visiteurs
 - Intégration dans le futur site amiral en conservant au maximum les fonctionnalités

- 2025 ✓ **Réseaux sociaux**
 - Facebook : 3,7M de comptes touchés (+50%)
 - Instagram : 1M de comptes touchés (+110%)

Démarches collectives



2026



Route de la Rose

- Campagne régionale et Ile-de-France
- Accueil presse
- Nouveau passeport

2025-



Marque Sologne

2026

- Campagnes TV printemps & automne



2026



Scandibérique

- Site web, influenceurs & reportage photos

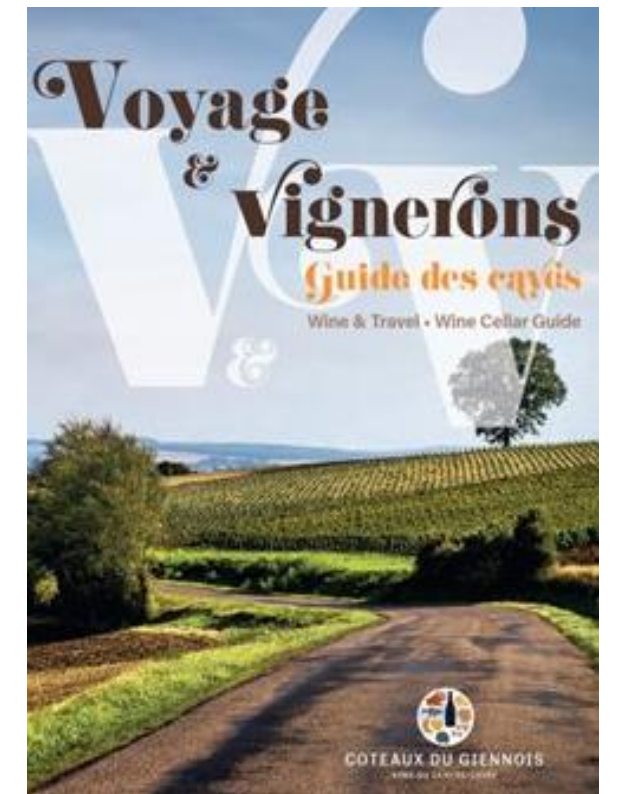
2025-



Sancerre-Pouilly-Giennois

2026

- Réseaux sociaux
- Carte touristique
- Guide des coteaux du Giennois



Prospection

✓ 10 Salons et évènements grand public

Salon des arts du jardin Orléans



Esprit Jardins Versailles



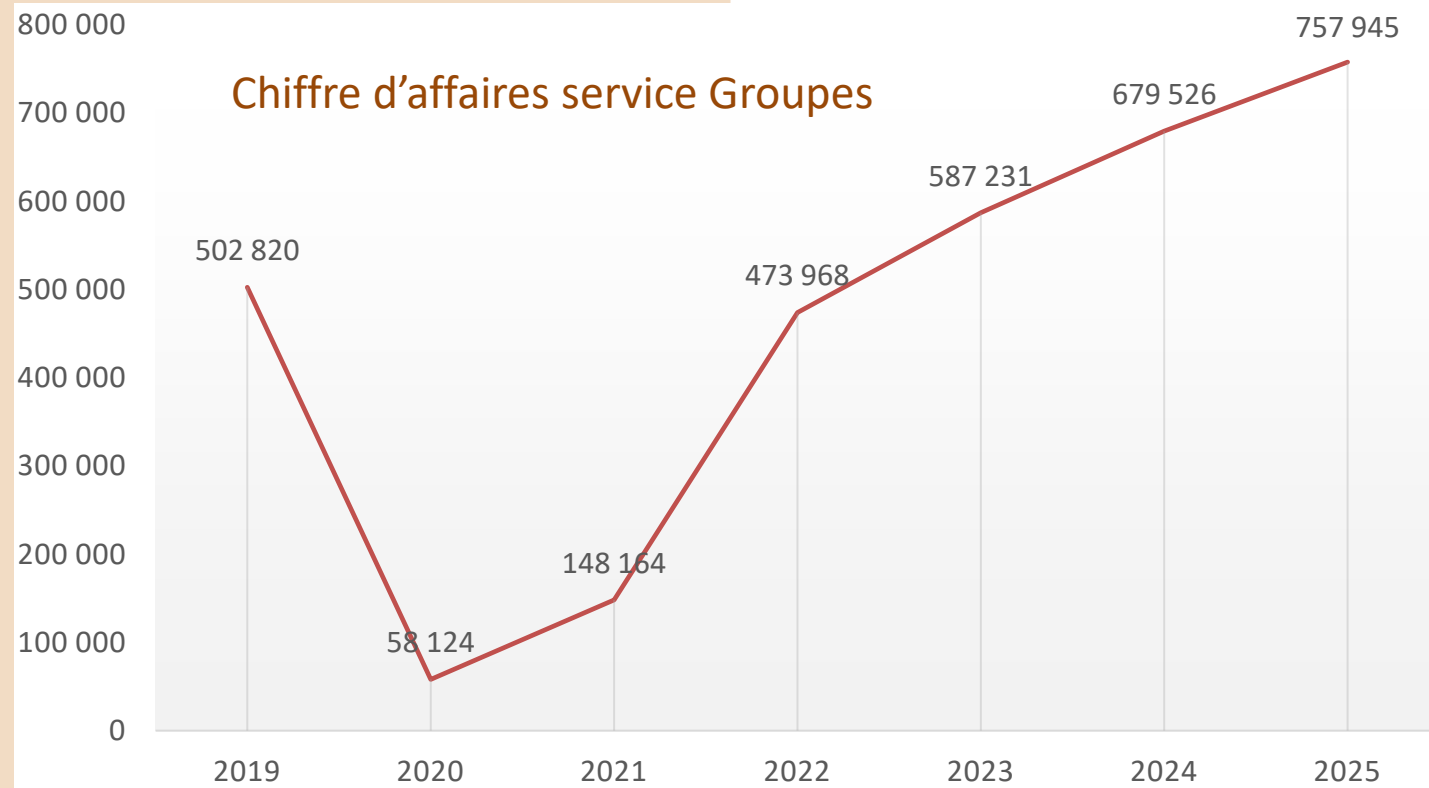
Vélo In Paris Vincennes



Le Loiret à l'honneur au Palais du Luxembourg



Commercialisation



✓ Groupes

2025 - **757 000 € (+15%/2024, +50%/2019)**

2026 - **Objectif 800 000 €**

- **Sur-mesure & Fidélisation**
- **Prospection : Le Mans / Essonne / Lausanne**

**IFTM
Paris**



**Epoqu'Auto
Lyon**



**Workshop
Le Mans**



**Workshop
Essonne**



**Workshop
Lausanne**



**LE LOIRET
L'ÉVASION AUTHENTIQUE**

BÂTIR LA GOUVERNANCE DE LA DESTINATION AVEC LES ACTEURS ET ASSURER SON PILOTAGE OPÉRATIONNEL



05



OBSERVATOIRE TOURISTIQUE

- ✓ **Suivi de l'offre**
Hébergements/Sites/Véloroutes/Fluvial/OT
- ✓ **Enquête de fréquentation**
Musées, sites et monuments
- ✓ **Enquêtes de conjoncture**
Baromètre de la perception des professionnels
- ✓ **Connaissance des clientèles**
 - **Publication des résultats Travelsat® : satisfaction client**
 - **Enquête de clientèles : profils et motivations**

The logo for Travelsat, featuring a blue location pin icon followed by the word "travelsat" in a lowercase, sans-serif font.

BILAN FINANCIER

2025



COMPTES DE RÉSULTAT

COMPTE DE RESULTAT	2025	2024
Produits d'exploitation		
Cotisations	5 116	5 291
Ventes de prestations de service	124 601	106 276
SUBVENTIONS		
Conseil Départemental		
▪ dont subvention commercialisation 25 000€ HT	1 360 051	1 437 170
Autres subventions	19 860	29 800
Quote part des subventions d'investissements	9 387	0
Reprise sur amortissements, dépréciations,	0	84 351
Produits des cessions d'immobilisations	0	0
Utilisation des fonds dédiés	10 059	3 053
Autres produits	553	8
Total des produits d'exploitation	1 529 627	1 665 950
Charges d'exploitation		
Achats	473 025	419 262
▪ dont actions de promotion	464 555	
▪ dont assurance annulation	3 088	
▪ dont fourn de bureau/ Petit équipement	5 382	
Services extérieurs		
Autres charges externes	184 971	199 743
Aides financières	0	0
Impôts taxes et versements assimilés	36 100	33 720
Salaires	596 753	599 849
Cotisations sociales	251 239	294 788
Dotations aux amortissements sur immobilisation	19 858	103 016
Dotations aux provisions	68 567	19 338
Valeurs comptables des immobilisations	0	0
Autres charges	4 282	10 082
Total des charges d'exploitation	1 634 794	1 679 798
1. RESULTAT D'EXPLOITATION	-105 167	-13 848

	2025	2024
Produits financiers	11 707	17 918
Charges financières	0	0
2.RESULTAT FINANCIER	11 707	17 918
Produits Exceptionnels	0	94 909
Charges Exceptionnelles	0	118
3.RESULTAT EXCEPTIONNEL	0	94 791
PERTE	-93 460	98 861
EVALUATION DES CONTRIBUTIONS VOLONTAIRES EN NATURE		
Produits		
Prestations en nature	33 421,44	33 228,71
Charges		
Mise à disposition gratuite de biens	33 421,44	33 228,71

→ Changement sur la forme Réforme comptable 2025

Volonté de modernisation et de transparence,

Le résultat exceptionnel est redéfini, la technique du transfert de charges est supprimée

Résultat d'exploitation

Pour mémoire, le budget 2025, validé en Assemblée Générale de juin 2025 présentait un déficit de : **134 400€**

Produits d'exploitation

1 529 627€

PRODUITS D'EXPLOITATION

Subvention Conseil départemental **83%**
1 360 051€



-5,4%



70 000€

Incidence de la régularisation sur la marge groupe /Place de Marché entre N et N-1



8 949€

Route de la Rose **19 860€**



8 Partenaires

19 sites



9 940€

Fonds dédiés 2024 : 10 059 €

Un budget annuel de **50 K** identique à 2024

Prestations de services **8%**
124 601€

Marge sur les produits groupes **70%**

Commissions Place de marché **5%**

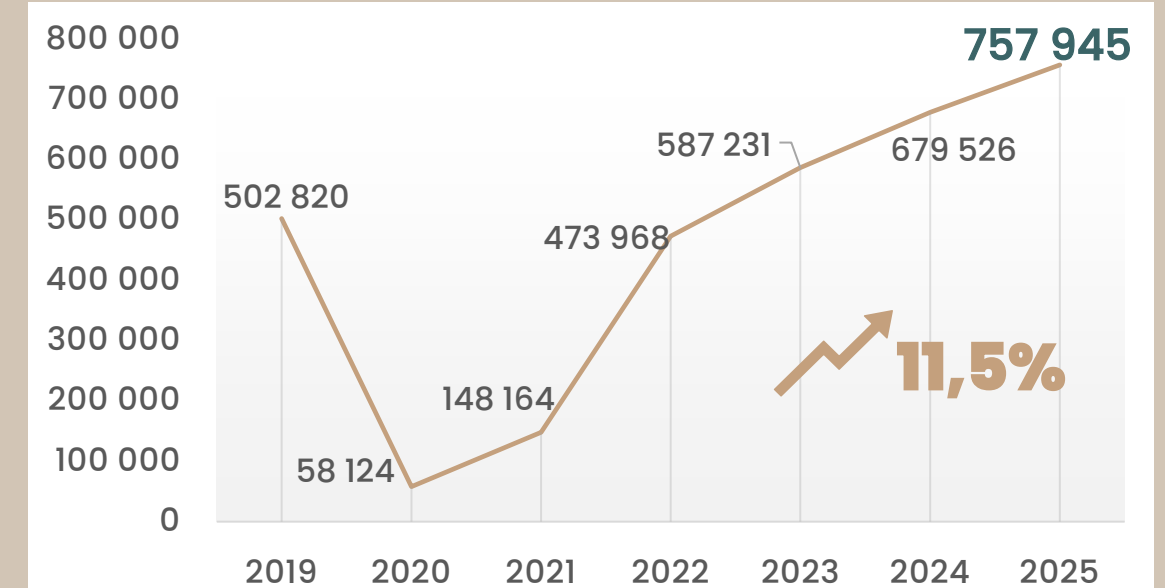
Adhésion Accueil Vélo **4,5%**

Festival de Sully **14,5%**

Autres dont Participation des offices « Baludik » **6%**

+ 17,2%

Evolution du Chiffre d'affaires « groupes »



Charges d'exploitation

1 634 794€

À la suite du changement du plan comptable et la disparition du compte de transfert de charges, la présentation des comptes 2025, ne permet pas une comparaison directe avec N-1.

En effet, les postes de charges présentés sont à présent diminués des remboursements éventuels dans les comptes auxquels ils se rapportent.

Exemple : Campagne Métro Paris

CHARGES D'EXPLOITATION

Actions de promotion 464 555€

Actions de développement ↘ **12,6%** **349 355€**

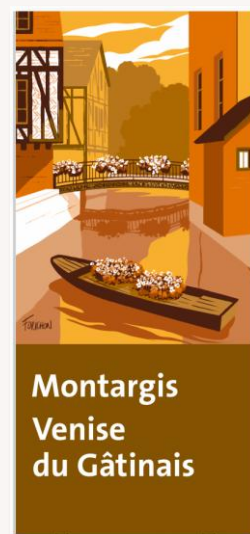
Conforme au budget validé en AG
Maîtrise des lignes budgétaires pour limiter le déficit



Mutualisation pour des actions de communications

- Campagne Métro Paris => 13 partenaires
- Mise en place et lancement de l'application Baludik

Signalisation d'animation touristique APRR 115 200€

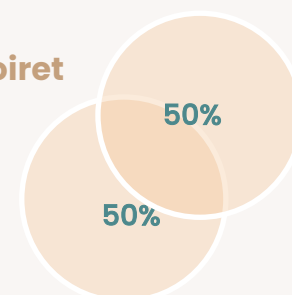


12 Panneaux pris en charge au lieu de 14 initialement

Cofinancement des panneaux

Tourisme Loiret EPCI

Coût unitaire = 19 200€



Services extérieurs 184 970€

↘ Maîtrise des charges de fonctionnement
Pas de fait majeur.

Charges de personnel 847 991€

↘ **Effectif**
1 poste à temps partiel dans le cadre d'une retraite progressive
Non reprise de 2 alternants en fin d'année

Dotations aux provisions diverses 68 567€

Validé en conseil d'administration :
Changement d'estimation du calcul de la provision retraite.
Ajustement du taux de risque

↗ **49 229€**
➤ Turn Over faible
➤ Hausse de la pyramide des âges

Résultat Comptable 2025

RÉSULTAT D'EXPLOITATION	-105 167€
RÉSULTAT FINANCIER	11 707€
RÉSULTAT EXCEPTIONNEL	0€

RÉSULTAT DE L'EXERCICE	93 460€
	PERTE

→ **Un déficit programmé dès 2024**

→ **Participation de Tourisme Loiret à l'effort collectif de baisse des dépenses du Conseil départemental :**

- Baisse de la subvention 70 000€
- Utilisation des réserves pour financer les panneaux APRR

BILAN

BILAN ACTIF	31/12/2025	Amortissements Provisions	31/12/2025	2024
	Brut		Net	Net
ACTIF IMMOBILISE				
Frais d'établissement	0		0	0
IMMOBILISATIONS INCORPORELLES				
Logiciel informatique	1 799	1 799	0	445
IMMOBILISATIONS CORPORELLES				
Matériel Technique	11 396	10 501	895	2 811
Installations générales, agencements	198 012	189 757	8 255	201
Matériel De Transport	26 100	15 327	10 774	15 994
Matériel de bureau et informatique	70 359	55 836	14 523	7 019
Mobilier	35 470	34 817	653	288
Immobilisations corporelles en cours	13 193		13 193	16 510
IMMOBILISATIONS FINANCIERES				
Dépôts et cautionnements versés	0	0	0	0
TOTAL (I)	356 329	308 037	48 292	43 267
ACTIF CIRCULANT				
CREANCES				
Clients et comptes rattachés	27 444		27 444	31 778
Autres créances	59 746		59 746	78 715
Charges constatées d'avance	17 459		17 459	22 908
VALEURS MOBILIERES DE PLACEMENT				
Autres valeurs mobilières de placeme	200 293		200 293	200 304
Disponibilités	597 153		597 153	662 019
TOTAL (II)	902 095	0	902 095	995 724
TOTAL GENERAL (I+II)	1 258 424	308 037	950 388	1 038 991

BILAN PASSIF	31/12/2025	31/12/2024
	Net	Net
FONDS PROPRES		
Fonds propres sans droit de reprise		
Fonds propres avec droit de reprise	90 797	90 797
Réserves pour projets de l'entité	371 959	273 098
Perte de l'exercice	-93 460	98 861
Situation nette (sous total)	369 296	462 756
Fonds propres consommables		
Subvention d'investissement	10 243	19 630
TOTAL (I)	379 539	482 386
FONDS REPORTES ET DEDIES		
Fonds dédiés sur subvention de fonctionnement	4 000	10 059
TOTAL (II)	4 000	10 059
PROVISIONS		
Provisions pour risques et charges	253 827	185 260
TOTAL (III)	253 827	185 260
DETTES		
Fournisseurs et comptes rattachés	78 949	114 067
Personnel	136 817	138 213
Organismes sociaux	76 205	75 908
Autres dettes fiscales et sociales	6 312	7 738
Autres dettes	0	25 360
Produits constatés d'avance	14 739	0
TOTAL (IV)	313 021	361 286
TOTAL GENERAL (I+II+III+IV)	950 388	1 038 991

BILAN 2025

Un Bilan qui s'équilibre à hauteur de 950 388€

ACTIF IMMOBILISÉ

48 292€



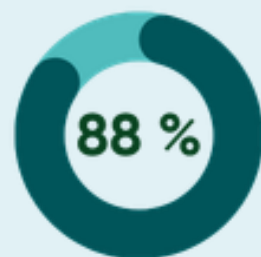
Installations générales, agencements
Opération de valorisation du patrimoine de proximité.

Financement en 2019 de 200 000€ par le Conseil départemental.

Immobilisation corporelle en cours
Nouveau **Site internet de Tourisme Loiret**
Sortie prévue fin 2026

ACTIF CIRCULANT

902 095€



La trésorerie = 797 444€



Impact de la baisse de subvention
Le solde de la subvention 43 051€ sera versé en juin 2026

FONDS PROPRES

379 539€



Après une hausse en 2024, les fonds propres affichent une baisse significative de **+ de 21%**.

2025 = Déficit de 93 460€

Une tendance qui perdurera en 2026 avec la baisse de subvention du Conseil départemental de 200 000€ et un déficit prévisionnel de 138 990€. Les réserves deviendront <3 mois de fonctionnement.

FONDS DÉDIÉS

4 000€

Fonds Route de la Rose 2025 reportés en 2026

PROVISIONS

253 827€

Vu dans le compte de résultat, la provision retraite fait l'objet d'une réévaluation afin d'être au plus proche de la réalité.

DETTES

313 021€

Pas de fait majeur.

RAPPORT DU COMMISSAIRE AUX COMPTES

2025



BUDGET PRÉVISIONNEL

2026



CHARGES	Budget 2025	Réel 2025	Budget 2026	PRODUITS	Budget 2025	Réel 2025	Budget 2026
ACHATS	489 639	473 025	306 500	SUBVENTIONS			
Développement touristique	347 239	349 355	300 000	▪ Conseil départemental			
Opération de communication APRR	134 400	115 200		⇒ Subvention de Fonctionnement	1 374 000	1 374 000	1 174 000
Assurance Annulation	4 000	3 088	3 000	⇒ Régularisation		-8 949	
Fournitures de bureau	4 000	5 382	3 500	▪ Autres			
				⇒ Route de la Rose	19 860	19 860	19 860
SERVICES EXTERIEURS	29 000	25 364	27 000	Quote part des subventions d'investissement	1 220	9 387	0
Location de véhicules, maintenance informatique, assurances				Utilisation des fonds dédiés	10 059	10 059	4 000
AUTRES SERVICES EXTERIEURS	166 950	159 607	164 100	Cotisations	5 100	5 116	5 100
Honoraires, mise à disposition de personnel, déplacements				Autres produits	0	553	0
IMPOTS ET TAXES	44 300	41 100	40 500	PRESTATIONS DE SERVICES	97 200	124 601	90 200
Taxes assises sur la masse salariale		29 399		Marge commerciale "groupes" + place de marché	70 000	96 785	81 000
Autres Taxes : CFE - TVA sur Subvention		11 701		Labellisation Accueil Vélo, En coulisses, divers	9 200	9 820	9 200
				Festival de Sully	18 000	17 996	0
CHARGES DE PERSONNEL	891 500	847 992	854 000				
Rémunérations brutes	615 500	596 753	590 000				
Charges	276 000	251 239	264 000				
DOTATIONS AUX AMORTISSEMENTS	14 000	19 858	19 000				
Amortissement Mobilier - Matériel informatique - Autres	14 000	19 858	19 000				
1 véhicule							
DOTATIONS AUX PROVISIONS DIVERSES	12 400	68 567	23 500				
AUTRES CHARGES	50	4 282	50				
Autres charges de gestion courante	50	282	50				
FONDS DEDIES Route de la Rose		4 000					
CHARGES FINANCIERES				PRODUITS FINANCIERS	6 000	11 707	2 500
CHARGES EXCEPTIONNELLES				PRODUITS EXCEPTIONNELS	0	0	0
TOTAL CHARGES	1 647 839	1 639 794	1 434 650	TOTAL PRODUITS	1 513 439	1 546 335	1 295 660
RESULTAT - Excédent				RESULTAT - Perte	-134 400	-93 460	-138 990

BUDGET 2026

Chiffres clés du budget 2026

FINANCEMENTS

Subvention du Conseil départemental

1 174 000€

Demande de subvention 2026

- 200 000€

Par rapport à 2025



15%

Fin de la régularisation sur la
marge commerciale

Pour mémoire :

2025, ↘ de **70 000€** de la subvention du CD.
Prise en charge de **115 200€** de panneaux APRR.

Total effort financier sur 2 ans = 385 200€

Financements extérieurs / autofinancement



Marge
commerciale
groupes, Pdm,
Labellisation AV

90 200€



19 860€

Campagne
mutualisée de
com
=> Participation
des EPCI+OT

20 000€

138 990€

Prise sur réserves

En 2026, pas de Festival de Sully
Pas d'impact puisque produit
neutre.
=> Prévisionnel "groupe + pdm"
en hausse/ 2025 mais prudent

ACTIONS / CHARGES

300 000€

Plan d'actions 2026



8%



15 ETP

En baisse depuis 2024

Maîtrise des
charges de
fonctionnement

280 650€

Fin 2026, mise en service du **nouveau site internet**
=> **Impact sur la ligne d'amortissement FIN 2026**

TOTAL BUDGET

1 434 650€

-138 990€
DEFICIT PROGRAMME

230 306€
Fonds propres après
affection du Déficit 2026

Projection 2027

- Baisse de subvention de 200K du CD
- Transfert de 50% de la taxe additionnelle de séjour vers
Tourisme Loiret (estimation = 150K€)

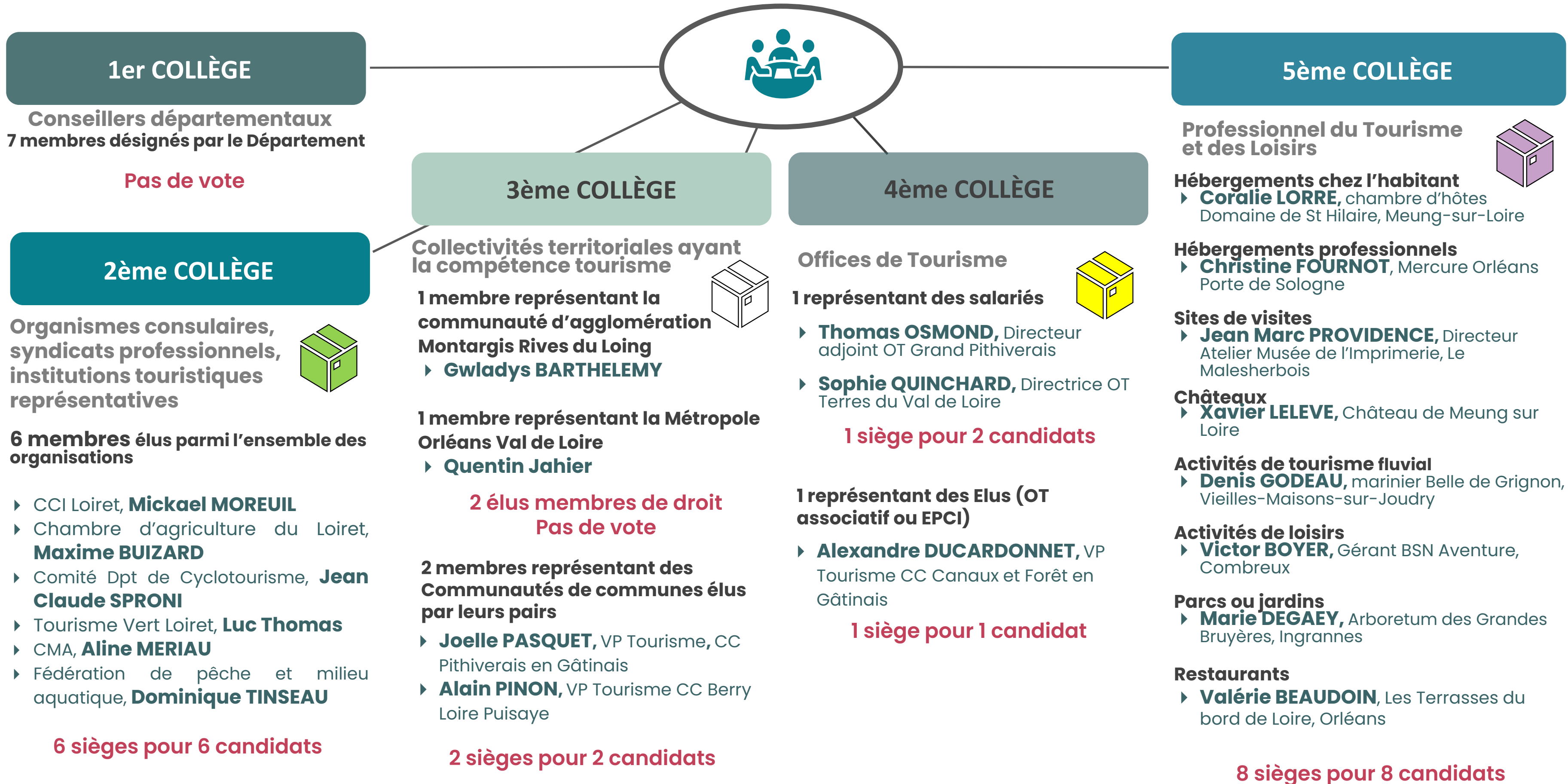
COTISATIONS

2026

LES COLLEGES	ADHESION 2026
1^{er} Collège : Les membres du conseil Départemental sont exonérés de cotisations	0 €
2^{eme} Collège : Les organismes consulaires, les syndicats professionnels et institutions touristiques représentatifs	10 €
3^{eme} Collège : les Collectivités Territoriales ▶ Les communautés de communes avec une cotisation par tranche <ul style="list-style-type: none">· Jusqu'à 19 999 habitants· Entre 20 000 et 29 999 habitants· Au-delà de 30 000 habitants ▶ Communauté d'Agglomération ▶ Communauté Urbaine/Métropole	200 € 300 € 500 € 800 € 800 €
4^{eme} Collège : Les Offices de Tourisme du territoire	Voir collectivités territoriales
5^{eme} Collège : Les Professionnels du Tourisme Gratuité pour les utilisateurs " Place de Marché"	10 €

ÉLECTIONS des membres du Conseil d'administration par collège





QUESTIONS DIVERSES



ENQUÊTE DE
CLIENTÈLE
TOURISTIQUE
2025

RÉSULTATS POUR
LE LOIRET



**Merci de votre
attention et
très bonne
saison à tous.**

